

Hotels**Hotel - Cafe "Am Stadtpark"**

Hotel und Cafe Am Stadtpark
 Bahnhofstraße 1-3
 21614 Buxtehude
 Telefon: 04161/50 68 10
 Fax: 04161/50 68 15
 E-Mail: hotel.stadtpark@t-online.de
 Internet: <http://www.stadtpark-buxtehude.de>

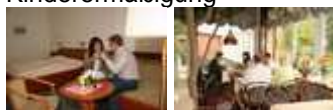


3 EZ, 17 DZ, DU/WC, mit Fön und Kosmetikspiegel, Kinderbett, Zimmersafe, Minibar, Wireless-LAN in allen Zimmern, Lift im Haus



1 Tagungsraum (max. 25 Personen)

EZ 70,00 € p.Ü. / DZ 91,00 € p.Ü. inkl. Frühstück
 Kinderermäßigung

**Hotel "An der Linah"**

Hotel "An der Linah"
 Annelie Schwenk
 Harburger Str. 44
 21614 Buxtehude
 Telefon: 04161/6 00 90
 Fax: 04161/60 09 10
 E-Mail: info@hotelanderlinah.de
 Internet: <http://www.hotelanderlinah.de>



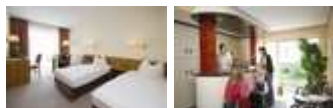
Nur wenige Gehminuten zur Altstadt



3 EZ, 19 DZ, 6 TZ, 2 Apartments, DU/WC, ISDN, WLAN, Aufbettung möglich, Zimmersafe, Minibar, Kinderbett, Kinderermäßigung, Leihfahrräder


1 Tagungsraum (18 Personen)

EZ 57,00 - 65,00 € p.Ü. / DZ 77,00 - 85,00 € p.Ü. / TZ 95,00 - 105,00 € p.Ü. inkl. Frühstück
 HP-/VP-Zuschlag 14,00 € / 28,00 € (nur für Gruppen)



**Ovelgöner Hof**

Ovelgöner Hof
 Helmut Jürgensen
 Hamburger Chaussee 81 (B73)
 21614 Buxtehude
 Telefon: 04161/71 80
 Fax: 04161/ 71 81 88
 E-Mail: info@hotel-ovelgoenner-hof-de



Internet: <http://www.hotel-ovelgoenner-hof.de>5 EZ, 25 DZ, 4TZ, 2 Suiten, DU/WC EZ ab 45,00 € / DZ ab 60,00 € inkl. Frühstück
HP-Zuschlag 8,00 - 12,00€**Seeburg**Hotel-Restaurant
Seeburg
Cuxhavener Straße 145
21614 Buxtehude
Telefon: 04161/7 41 00
Fax: 04161/74 10 74
E-Mail: info@seeburg.de
Internet: <http://www.seeburg.de> 7 EZ, 12 DZ, 1 TZ, DU/WC, Internetzugang, Restaurant im Haus, große Seeterasse 

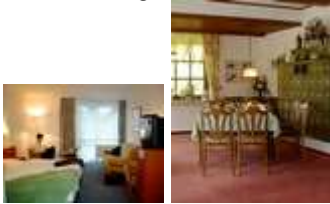
4 Tagungsräume max. 50 Personen

EZ 50,00 - 95,00 € p.Ü. / DZ 85,00 - 120,00 € p.Ü. / TZ 125,00 - 150,00 € p.Ü. inkl. Frühstück
HP-Zuschlag 15,00 €**Hotel Stemmann**Hotel Stemmann
Harburger Str. 110
21614 Buxtehude
Telefon: 04161/72 60
Fax: 04161/72 62 99
E-Mail: info@hotel-stemmann.de
Internet: <http://www.hotel-stemmann.de> 4 EZ, 19 DZ, 2 TZ, Du/WC, Kinderbett, Internetzugang EZ 48,00 € p.Ü. / DZ 74,00 € p.Ü. / TZ 84,00 € p.Ü. inkl. Frühstück
HP-Zuschlag 8,00 bis 11,00 €**Landhotel und Restaurant Zur Eiche**Landhotel "Zur Eiche"
Dierk Dammann
Harsefelder Straße 64
21614 Buxtehude
Telefon: 04163/8 07 60
Fax: 04163/80 76 30
E-Mail: info@hotel-zur-eiche.de
Internet: <http://www.hotel-zur-eiche.de> 25 DZ, auch als EZ und TZ, alle DU/WC 

Leihfahrräder, Restaurant im Haus, Kinderermäßigung, Gruppenrabatte

3 Tagungsräume, max. 100 Personen

EZ 52,00 - 64,00 € p.Ü. / DZ 80,00 - 92,00 € p.Ü. /TZ ab 110,00 € p.Ü., inkl. Frühstück
HP-Zuschlag 15,00 €



Hotel zur Mühle



Hotel "Zur Mühle"
Gebrüder Albers
Ritterstr. 16
21614 Buxtehude
Telefon: 04161/50 65 0
Fax: 04161/50 65 30
E-Mail: info@hotelbuxtehude.de
Internet: <http://www.hotelbuxtehude.de>



11 EZ, 21 DZ, 8 Appartements, alle mit DU/WC oder Bad



Kinderbett, Kinderermäßigung

EZ 77,00 p.Ü. / DZ 97,00 € p.Ü. / App. 109,00 € p.Ü. (2 Pers.) inkl. Frühstück



drucken 

Fenster schließen